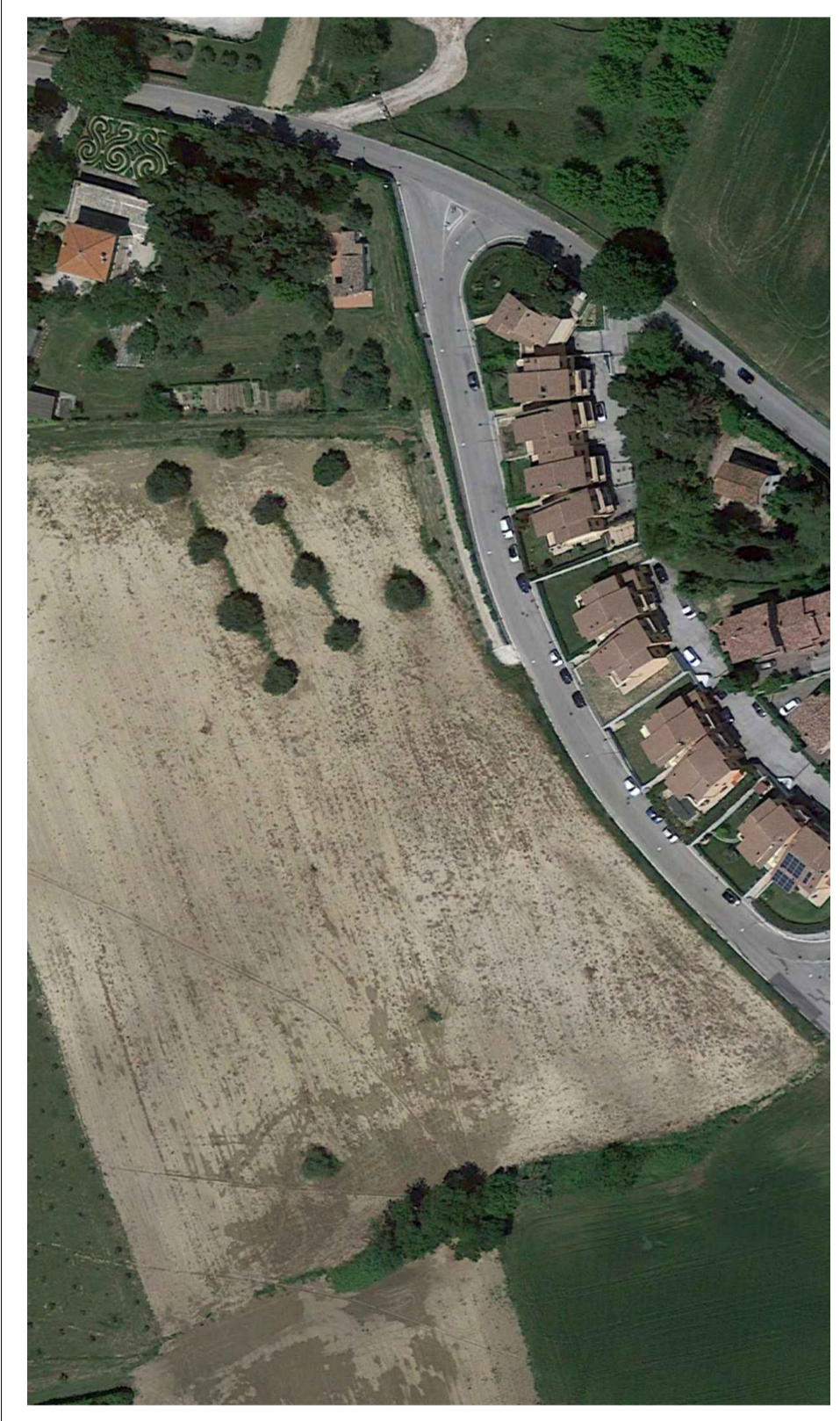
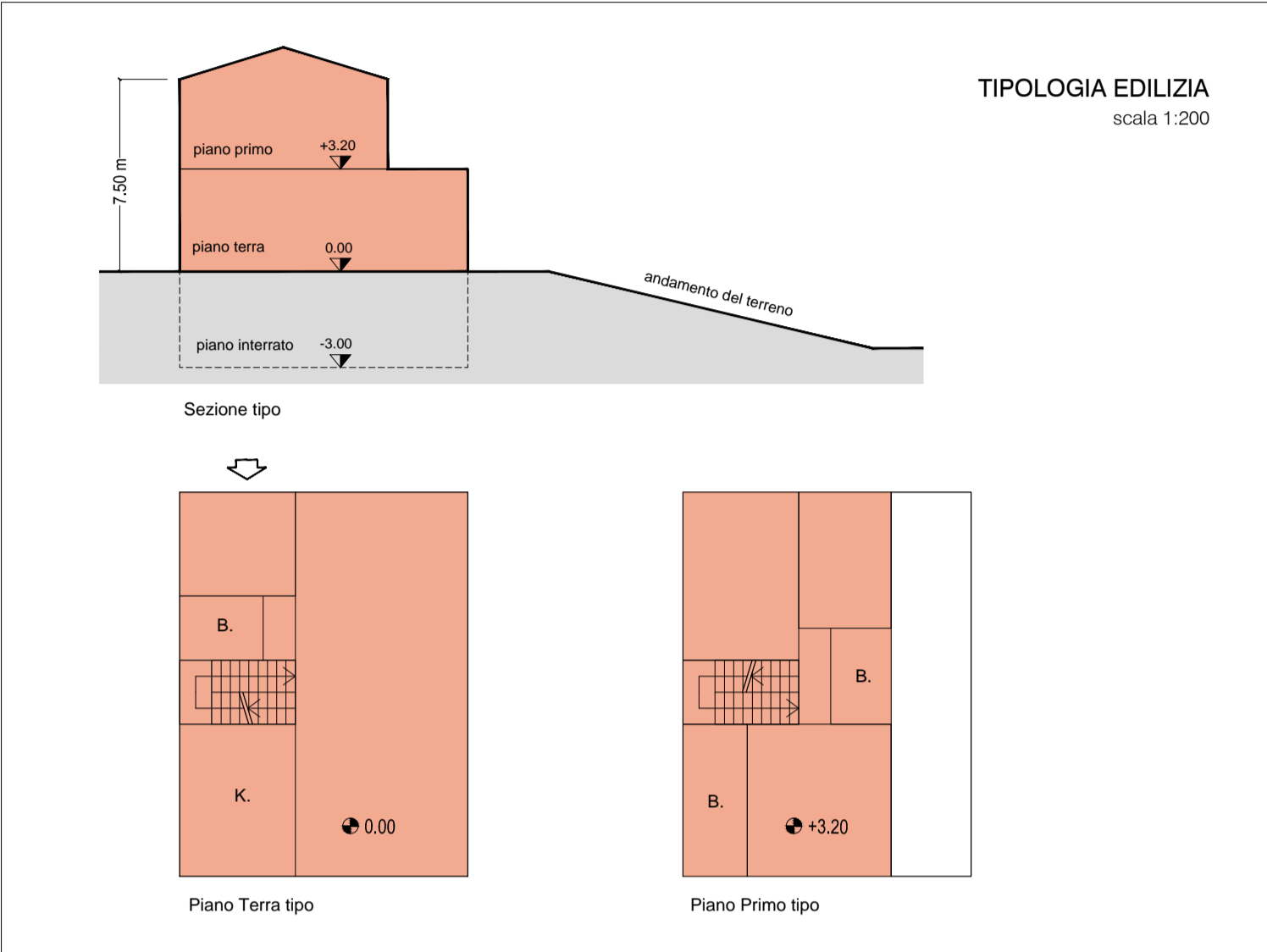




ALBERI ESISTENTI	
Olea europaea	
Olea europaea * albero preesistente trapiantato in una nuova collocazione all'interno del lotto contestualmente alla presentazione del PaC della nuova edificazione	
Quercus ilex	
Quercus ilex * è previsto l'abbattimento di n. 2 alberi di piccolo fusto con conseguente piantumazione di n. 4 nuovi alberi a compensazione	
ALBERI DI PROGETTO - DOTAZIONE MINIMA	
N. alberi da piantumare a compensazione di quelli da abbattere	4
N. alberi a ombreggiatura del parcheggio pubb. = 215 mq/25 = 8.6	9
N. alberi previsti	13
N. 13 Acer campestre	
Arbusti - Abelia x grandiflora	

**LEGENDA**

Area d'intervento	
Lotti	
Limite edificatore	
Area residenziale (corti, giardini, parcheggi privati)	
Edifici residenziali di progetto	
Strada privata - finitura superficiale in ghiaietto	
Verde privato	
Strada pubblica - finitura superficiale in asfalto	
Parcheggio pubblico - in masselli autobloccanti inerbiti	
Verde pubblico	
Area agricola pertinenziale (EO-9a)	



**FIMA**  
Architecture Design Engineering

FIMA Engineering s.r.l.  
P.zza Rosselli 11 60027 Osimo (AN) Italia  
T +39 071 7230585 F +39 071 7230182  
www.fimastudio.it info@fimaengineering.it  
C.F./P.Iva 02046150427

Progettista e Direttore Tecnico:  
Arch. FILIBERTO ANDREOLI

Committente:  
Giuseppe Benigni

Oggetto:  
Piano di lottizzazione residenziale Abbazia  
Via Giovanni Paolo II  
Località Abbazia  
Comune di OSIMO

Nome file: 2016_06_A03	Progetto: DEFINITIVO
Disegnato da: RD	Verificato da: FA
Data: 05.2019	Scala: 1:500

Oggetto:  
PLANIVOLUMETRICO / TAV. DEL VERDE  
Tavola n.°

**04**

Rev.	Del.	Dis.	Visto

Spazio riservato agli Enti